



大陽日酸  
The Gas Professionals

# *Cryo Library* ADVANCE

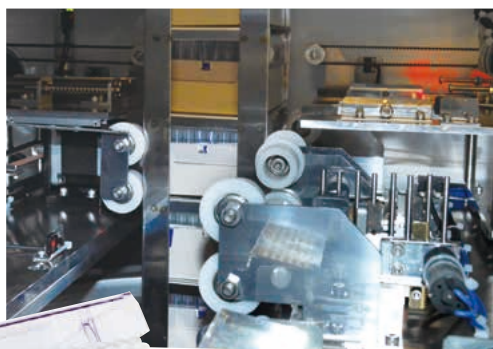
バイアルボックス収納対応 細胞全自動凍結保存システム



大学や研究機関で広く利用されている、バイアルボックスによる試料収納に対応。試料管理の自動化に向けて、スムーズな移行を実現します。

### 一 バイアルボックスの収納に対応。

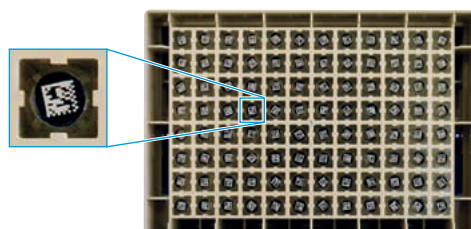
48本(2cc)/96本(1cc)フォーマットバイアルボックスの収納に対応。ボックス単位もしくはバイアル単位での入出庫が自動で行えます。バイアル収納数についても、1ccで16,000本以上、2ccで10,000本以上と、収納効率も従来機の3倍に向上しています。



96本(1cc)フォーマットバイアルボックス

### 一 スピーディーな試料ハンドリング。

バイアルの底面には、個別の2次元コードがついています。クライオライブラリー®アドバンスには、この2次元コードを48本/96本分、一括で瞬時に読み取ることができる高性能な画像処理カメラを搭載し、試料ハンドリングの高速化を実現。読み取った2次元コードデータを専用管理ソフトで個別に管理することで、取り違えを防止する安全・安心なシステムを構築しています。



PC管理画面

### 一 液体窒素の蒸発量を大幅に低減。

液化窒素の蒸発量を従来機の1/2以下にまで低減。装置の運用コストを大幅に削減します。また、停電などの非常時においても、20日以上にわたって-150℃以下を保持することが可能です。

### 一 搬入しやすいコンパクト設計。

装置全高が2,000mm以下のコンパクト設計を採用。扉開口など、搬入経路の制約を最小限にしました。容器とロボット部分を分解することなく、搬入・据付が可能です。

#### 主な仕様

|           |                                                                                    |
|-----------|------------------------------------------------------------------------------------|
| 本体外形寸法    | W1,200×D1,235×H1,970mm                                                             |
| 本体重量      | 約900kg                                                                             |
| 凍結保存温度    | -150℃以下(気相保存)                                                                      |
| 試料収納数     | 16,128本(1ccバイアル):96本フォーマットバイアルボックス×168個<br>10,368本(2ccバイアル):48本フォーマットバイアルボックス×216個 |
| 液体窒素蒸発量   | 5L/day(凍結保存容器単体)                                                                   |
| 電源        | AC100V 単相 50/60Hz 15A×2                                                            |
| 停電時の温度保持  | 20日以上                                                                              |
| バイアルデータ管理 | 2次元コードデータを個別管理<br>入出庫の履歴一覧表示<br>在庫情報の管理                                            |
| 付帯工事      | 液体窒素供給システム工事、排気ダクト工事、酸素濃度計設置工事                                                     |

●ご使用前には必ず「添付文書」をよくお読みの上、正しくお使いください。●当カタログに記載の仕様は、性能向上のため予告なく変更することがあります。

発売元

## 大陽日酸株式会社

バイオ・メディカル事業部 営業部 バイオ機器営業課

本社 東京都品川区小山1-3-26 東洋Bldg. 〒142-8558  
TEL. 03(5788)8340 FAX. 03(5788)8710

<http://www.tn-sanso.co.jp>

東北支社 TEL.022(742)4770  
北関東支社 TEL.048(646)0061  
関東支社 TEL.044(549)9300  
中部支社 TEL.052(533)8120

関西支社 TEL.06(6449)7080  
中四国支社 TEL.082(241)8691  
九州支社 TEL.092(482)0681

お問い合わせは